

尾間木小 みんなの約束

1 登下校について

- (1) 安全に気をつけて仲良く登校します。
※8時～8時15分の間に学校に着きます。
- (2) 元気にあいさつをします。
- (3) 登校・下校のときは、決められた通学路を通ります。
- (4) ホイツルが見えるように首からさげて登校します。
- (5) 忘れ物に気づいても、途中で取りに戻りません。
- (6) 帰りの会後は、すみやかに下校します。



完全下校(門を通る時刻) 5時間の日…15:00
6時間の日…15:50

2 校内の生活について

- (1) 安全のため、廊下は走らず右側を静かに歩きます。
- (2) ベランダには出ません。
- (3) 進んで外遊びをします。
- (4) 時計やチャイムですぐに席に着きます。
- (5) 教室移動は 静かに2列に並んで歩きます。
- (6) そうじの時間は、しゃべらないでみんなで協力してきれいにします。
- (7) 校内放送は静かにしっかり聞きます。
- (8) 誰もいない教室や特別教室には絶対に入りません。
- (9) 校内・校外行事などでは、名札をつけます。(忘れたら貸名札を付けます。)
- (10) 体育館・ピロティー・コンクリートの部分では、遊びません。
- (11) 雨の日は、校内で静かに過ごします。
- (12) 学習に適した服装をします。
- (13) シャープペンシルやお金、携帯電話など、勉強に必要なのないものを学校に持ってきません。(事情がある場合は、必ず担任の了承を得ること。)



3 校外の生活について

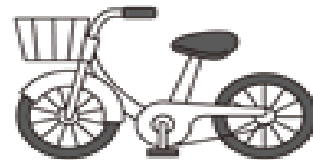


- (1) 交通ルールを守ります。人の敷地や道路では遊びません。
- (2) 危険な場所では遊びません。(駐車場・川・沼・用水・工事現場 など)
- (3) 暗くなる前に遊びをやめて、家に帰ります。
- (4) 帰宅後、学校で遊べる時刻

3月 ~ 9月	・・・	5時00分
10月	・・・	4時30分
11月 ~ 1月	・・・	4時
2月	・・・	4時30分



- (5) 知らない人にはついて行きません。
- (6) 自転車は、交通ルールを守って安全に乗ります。(3年生 免許取得後)
※1・2年生は お家の人と一緒に乗ります。
- (7) 子どもだけではショッピングセンターや映画館、ゲームセンターには行きません。
(子どもだけで学区外へ行くのもやめてください。)



4 その他

- (1) 学校・校庭では、おかしを食べたり、ジュースを飲んだりしません。
- (2) 放課後、校舎内には入りません。(原則忘れ物を取りに来ません。)どうしても必要な時は、職員玄関から入り、職員室によって先生にことわります。帰る時にも先生にことわってから帰ります。(お家の方と来てください。)
- (3) 正門からは自転車に乗らず、押して歩きましょう。自転車は、校庭に下りて右側に1列にきれいに並べて置きます。
- (4) 人のものを勝手に使うなど、人のいやがることはしません。
- (5) 事故などの時は、すぐに110番をします。学校にも連絡します。
- (6) 放課後、学校に来る時も正門を使います。
(西門・北門は使いません。)
- (7) 小学生としてふさわしい身だしなみをします。

